



Mobilität

für Menschen

Wird das Fahrrad zum Game Changer?

Fabian Kern, VCD Regionalverband Südbaden
fabian.kern@vcd-suedbaden.de



Mobilität

für Menschen

Wird **Fuß & Radverkehr** zum Game Changer?

Fabian Kern, VCD Regionalverband Südbaden
fabian.kern@vcd-suedbaden.de

Thesen

- Corona zeigt: Veränderung ist machbar!
- Rückenwind und platte Berge durch eMobilität!
- Flächenverteilung ist der Schlüssel zur Verkehrswende!

Corona zeigt: Veränderung ist machbar! PARIS



Corona zeigt: Veränderung ist machbar! BERLIN



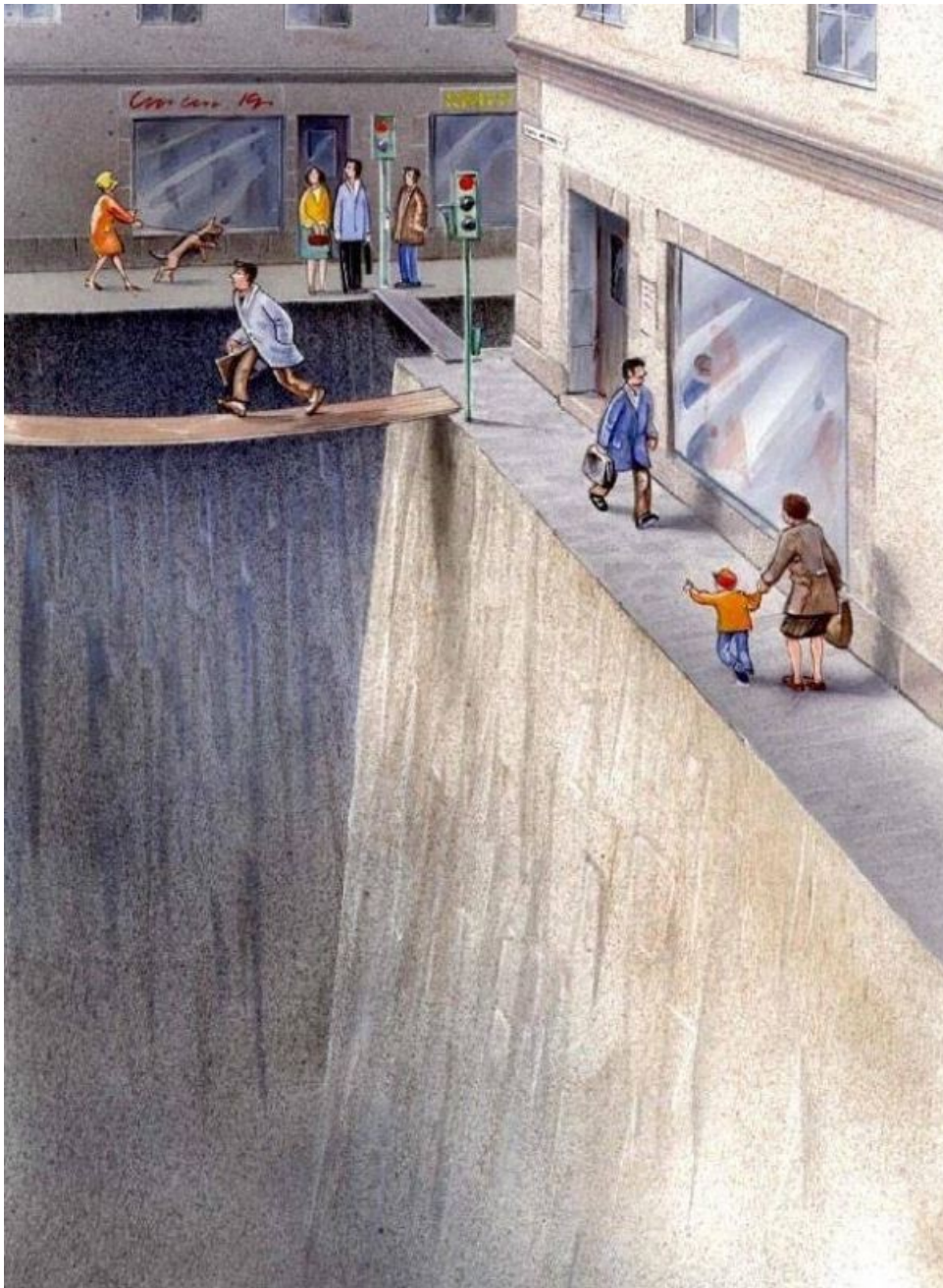


Corona zeigt: Veränderung ist machbar! BERLIN





Wer bestimmt über den öffentlicher Raum?



Wer bestimmt
über den
öffentlichen Raum?

Wer bestimmt über den öffentlicher Raum?



Passenger Capacity of different Transport Modes

Passengers per hour
on 3.5m wide lanes in the city

= 1,000 average passengers / hour

= 1,000 potential passengers / hour

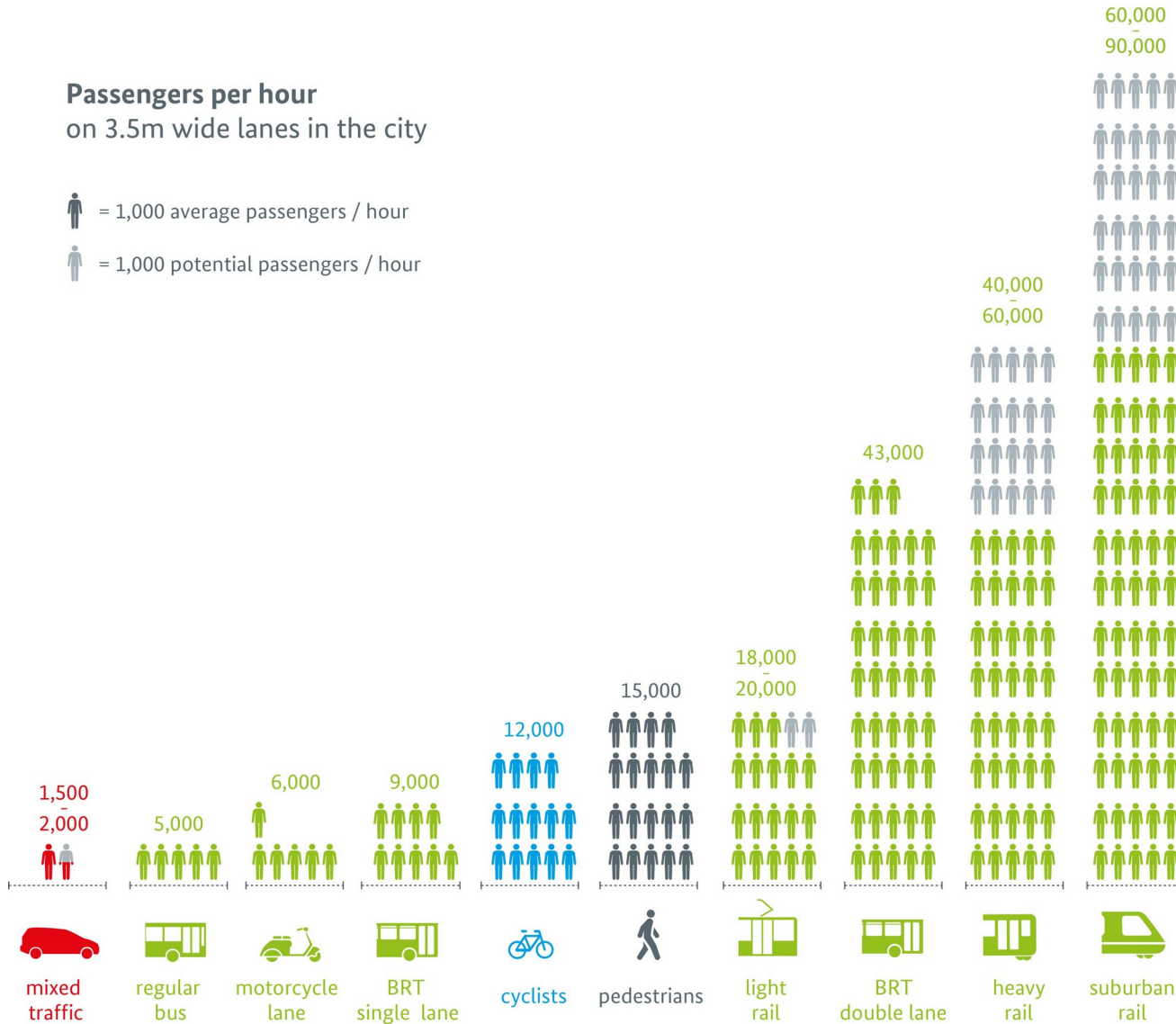
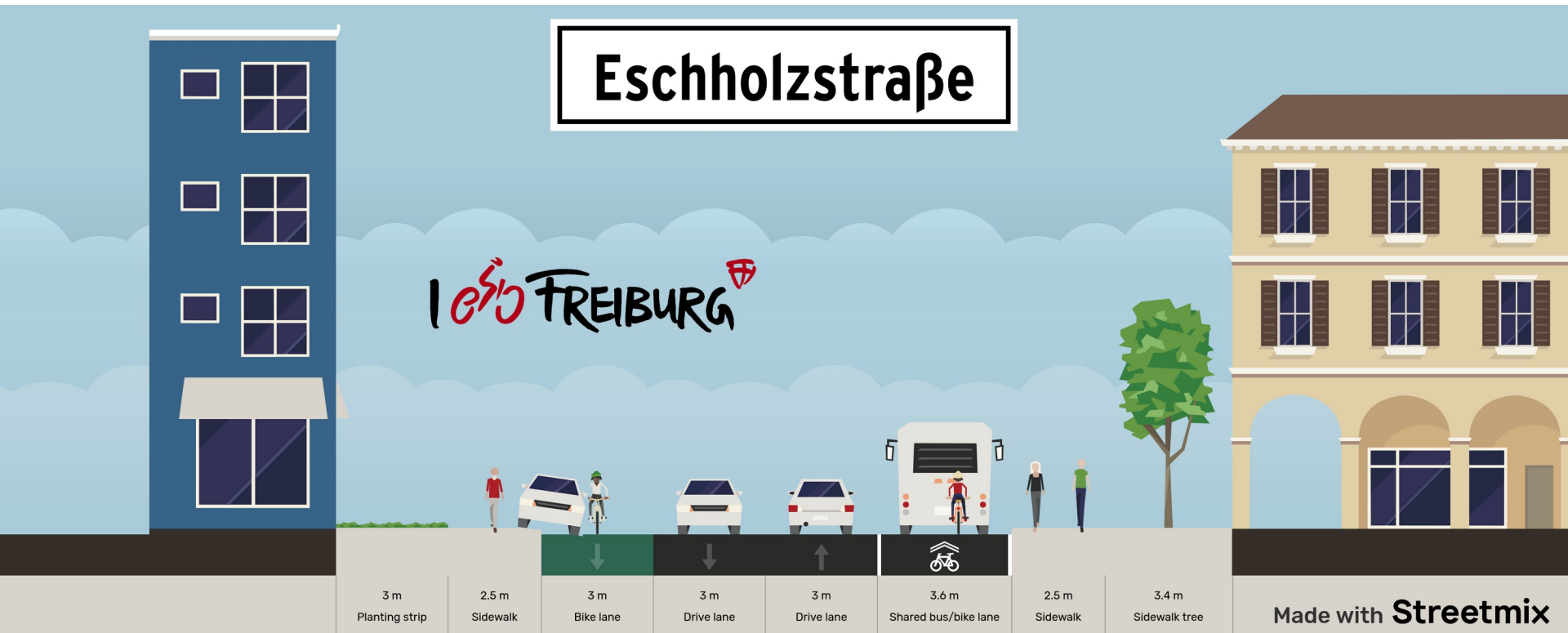


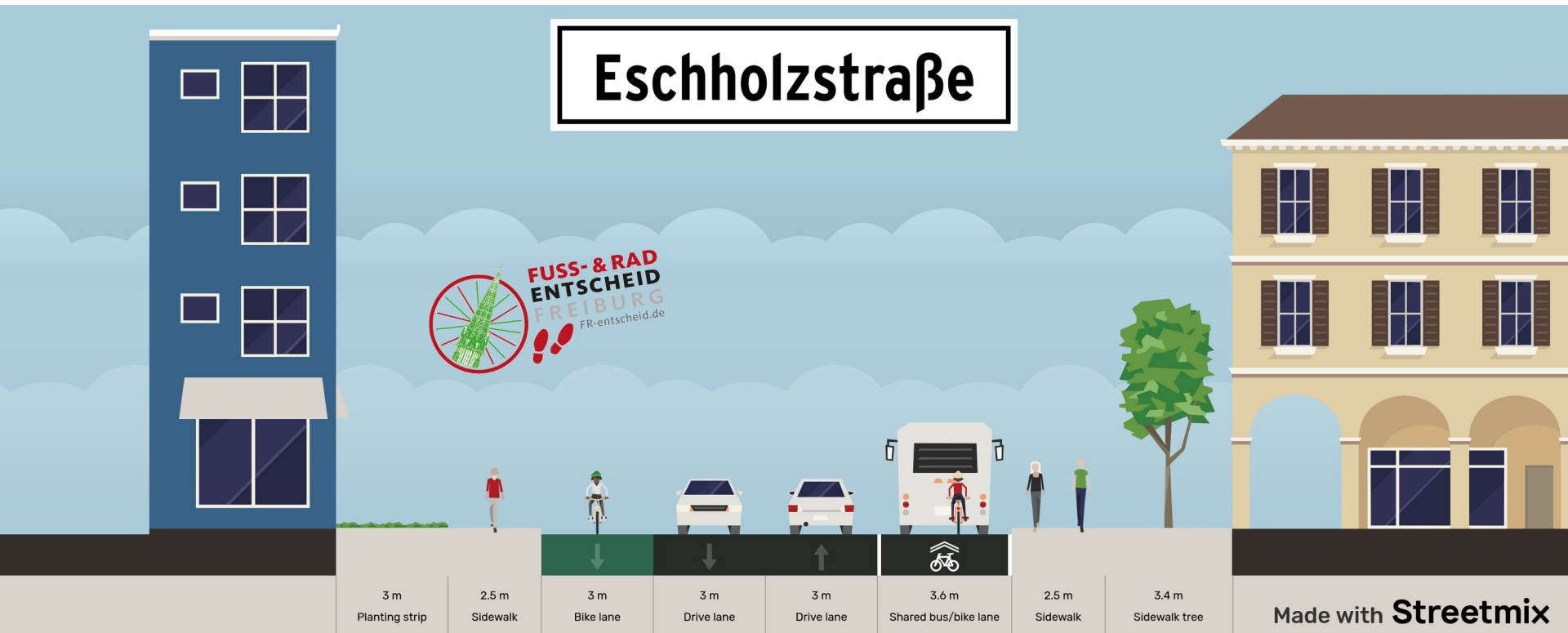
Illustration based on: Breithaupt based on Botma & Papendrecht (1991). Traffic operation of bicycle traffic, TU Delft. <http://www.uncrd.or.jp/content/documents/5594Presentation%20%20-%20Module%201%20-%20Mr.%20Breithaupt.pdf> (accessed 20.09.2018)

„Der ruhende Verkehr“ als Schlüssel zur Verkehrswende



„Der ruhende Verkehr“ als Schlüssel zur Verkehrswende

Eschholzstraße



Made with **Streetmix**

Danke

für Ihre Aufmerksamkeit!